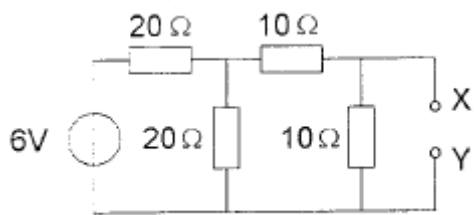


20130513 Novice Antw

01

De spanning tussen de punten X en Y is:

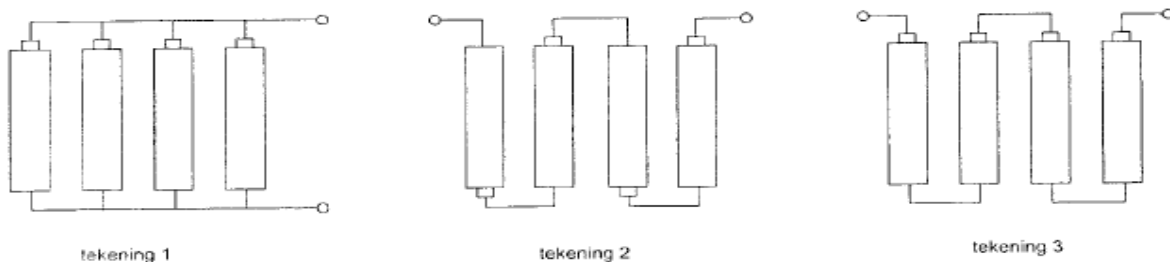


- a 3V
- b **1V** >>>>
- c 2V

02

Iemand wil met vier staafcellen van 1,5 V een batterij van 6 V maken.

De juiste wijze van aansluiten is:



- a tekening 1
- b tekening 3
- c **tekening 2** >>>>

03

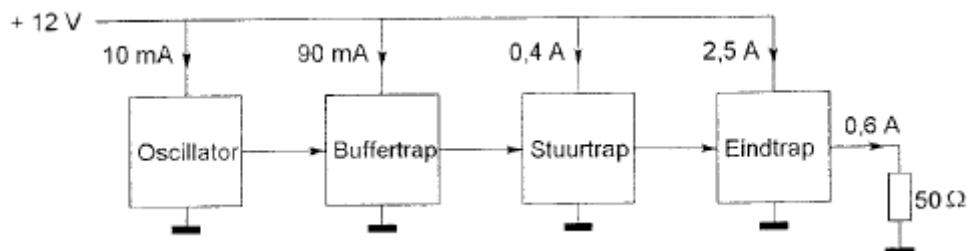
Een met spraak in frequentie gemoduleerd signaal heeft de volgende eigenschap:

- a het aantal zijbandcomponenten is onafhankelijk van de modulatie
- b **de frequentie wordt geverieerd door de modulatie** >>>>
- c de bandbreedte is onafhankelijk van de modulatie

04

Een zender is afgesloten met een belastingsweerstand van 50 W.

Het gelijkstroom-ingangsvermogen van de eindversterker is:



- a 36W
- b **30W** >>>>
- c 18W

20130513 Novice Antw

05

De mogelijke waarde van een 200 ohm weerstand met een tolerantie van 10% ligt tussen:

- a 190 en 210 W
- b 195 en 205 W
- c **180 en 220 W** >>>>>

06

Een dikke koperdraad heeft in vergelijking met een dunne koperdraad van dezelfde lengte:

- a **minder weerstand** >>>>>
- b evenveel weerstand
- c meer weerstand

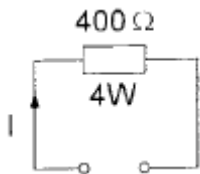
07

Om de maximaal toelaatbare vermogensdissipatie van een weerstand te verhogen, kan men het beste:

- a **het oppervlak van de weerstand zo groot mogelijk maken** >>>>>
- b de weerstandswaarde zo klein mogelijk maken
- c het oppervlak van de weerstand zo klein mogelijk maken

08

De maximaal toelaatbare gelijkstroom I bedraagt:



- a 0,01 A
- b 1 A
- c **0,1 A** >>>>>

09

Op een condensator staat vermeld: 200 pF / 5%.
De waarde ligt dan tussen:

- a 195 en 205 pF
- b 180 en 220 pF
- c **190 en 210 pF** >>>>>

20130513 Novice Antw

10

De gebruikelijke waarde van een afstemcondensator voor kortegolftoepassingen is:

- a 1 pF
- b 100 pF >>>>>
- c 10 nF

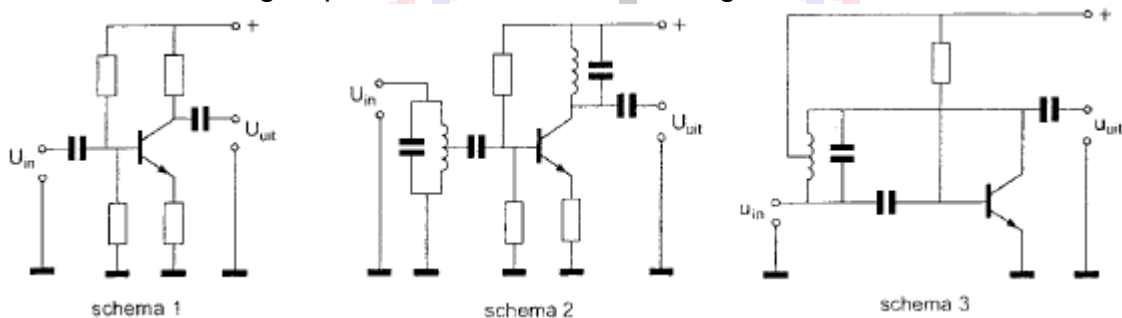
11

Variabele condensatoren worden toegepast in:

- a gelijkspanningsvoedingen
- b antenne-aanpasschakelingen >>>>>
- c netontstoringfilters

12

Als selectieve hoogfrequentversterker kan worden gebruikt:



- a schema 2 >>>>>
- b schema 3
- c schema 1

13

Indien van een parallelkring de capaciteit wordt gehalveerd zal de resonantiefrequentie:

- a 2 maal zo hoog worden >>>>>
- b verdubbeld worden
- c 2 maal zo laag worden

14

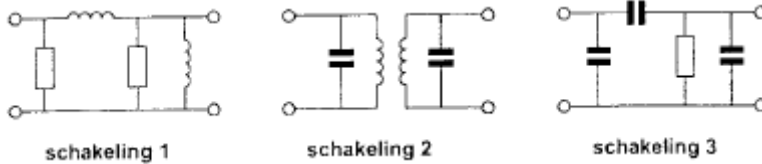
Aan de antenne-ingang van een TV-ontvanger voor 50 MHz en hoger wordt een filter geplaatst om oversturing door een hf-amateurzender te voorkomen. Dit moet zijn een:

- a bandsperfilter voor frequenties van 50 MHz tot 1000 MHz
- b laagdoorlaatfilter voor frequenties tot 30 MHz
- c hoogdoorlaatfilter voor frequenties boven 50 MHz >>>>>

20130513 Novice Antw

15

Welke schakeling stelt een banddoorlaatfilter voor?



- a schakeling 3
- b **schakeling 2** >>>>
- c schakeling 1

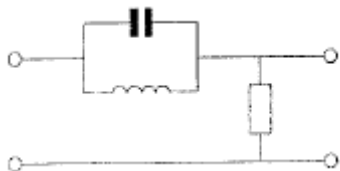
16

Met een filter kan een signaal van een bepaalde frequentie worden:

- a **geselecteerd** >>>>
- b opgewekt
- c vermenigvuldigd

17

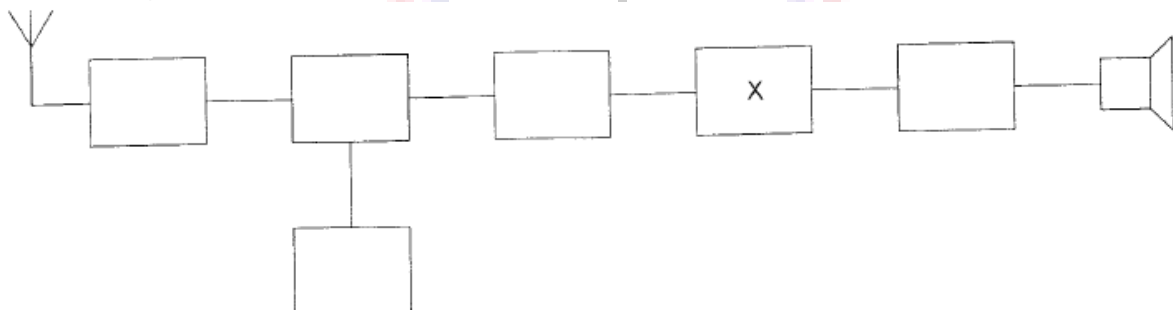
Dit is het schema van een:



- a laagdoorlaatfilter
- b banddoorlaatfilter
- c **bandsfilter** >>>>

18

Dit is het blokschema van een ontvanger.
Het blokje gemerkt met X stelt voor de:

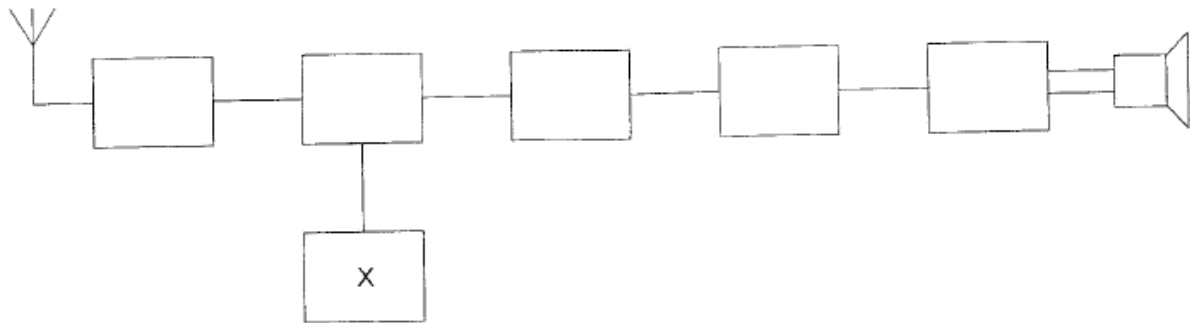


- a mengtrap
- b **detector** >>>>
- c buffertrap

20130513 Novice Antw

19

Dit is het blokschema van een FM-ontvanger.
Het blokje gemerkt met X stelt voor:



- a de modulator
- b de oscillator >>>>>
- c de mengtrap

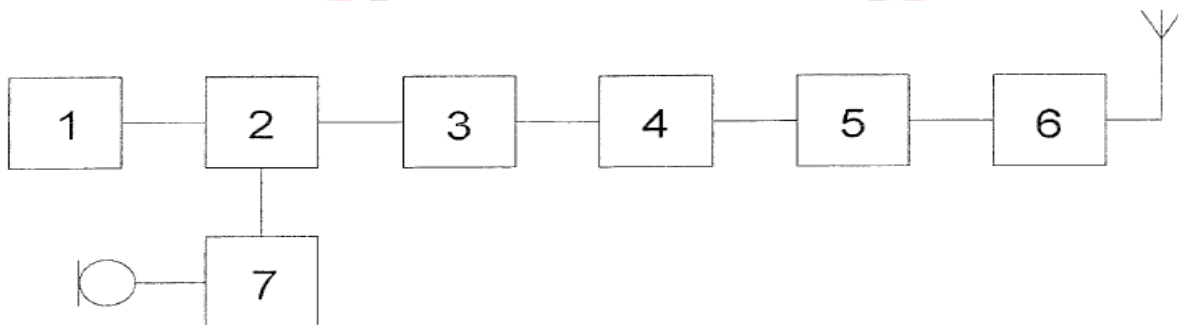
20

Als de detectieschakeling met BFO wordt meegeteld dan heeft een enkelvoudige superheterodyne-ontvanger:

- a 1 mengtrap
- b 2 mengtrappen >>>>>
- c 3 mengtrappen

21

Dit is het blokschema van een 2-meter FM-zender.
Wat is juist:



- a blok 4 is een mf-versterker en blok 6 de eindtrap
- b blok 4 is de oscillator en blok 6 de modulator
- c blok 4 is een vermenigvuldiger en blok 6 de eindtrap >>>>>

22

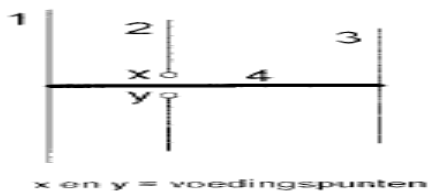
De voedingslijn die de beste aanpassing aan een kwartgolf-groundplane antenne geeft is:

- a 300 Ω gebalanceerde voedingslijn
- b 50 Ω coaxiale kabel >>>>>
- c 90 Ω coaxiale kabel

20130513 Novice Antw

23

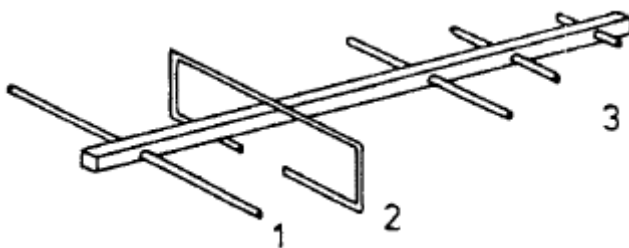
De gebruikelijke naam voor element nr. 1 van de yagi-antenne is:



- a straler
- b director
- c **reflector** >>>>

24

De onderdelen van de antenne hebben de volgende benamingen:



- a 1 = director; 2 = gevouwen dipool; 3 = reflector
- b 1 = open dipool; 2 = reflector; 3 = director
- c **1 = reflector; 2 = gevouwen dipool; 3 = director** >>>>

25

In de UHF-band ligt de frequentie:

- a **432 MHz** >>>>
- b 144 MHz
- c 136 kHz

26

Verbindingen in de 14 MHz band over grote afstand worden gemaakt via:

- a de troposfeer
- b **de ionosfeerlagen** >>>>
- c Aurora-reflectie

27

Overdag is een noord-zuid radioverbinding over 10.000 km vrijwel steeds mogelijk op

- a **14 MHz** >>>>
- b 28 MHz
- c 7 MHz

20130513 Novice Antw

28

Lange afstand HF-signalen zijn veelal onderhevig aan fading.
Dit wordt in het algemeen veroorzaakt door:

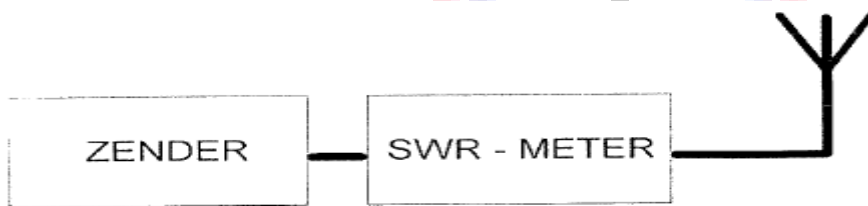
- a veranderend zendvermogen
- b veranderende demping van de atmosfeer
- c **veranderende trajecten van het signaal tussen zender en ontvanger** >>>>

29

Een 50Ω staandegolfmeter (SWR-meter) is met verliesvrije 50Ω coaxkabel aangesloten tussen een zender en een antenne.

De SWR-meter wijst 1 aan.

Dit betekent dat de energie uit de zender:



- a door de antenne volledig wordt gereflecteerd
- b **door de antenne volledig wordt uitgestraald** >>>>
- c in de zender zelf wordt gedissipeerd

30

Van een amplitude-gemoduleerde 2-meter zender is de modulatie hoorbaar uit de luidspreker van een TV-ontvanger, zelfs als de volumeregelaar hiervan op minimum is ingesteld.

De juiste conclusie is:

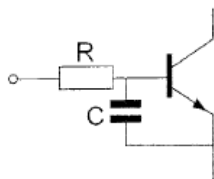
- a **in de laagfrequentversterker van de TV-ontvanger treden detectieverschijnselen op** >>>>
- b de TV-antenne heeft te weinig richteffect
- c de storing zal verdwijnen als in de zender enkelzijbandmodulatie wordt toegepast

31

Een 2-meter EZB-zender veroorzaakt storing in een geluidsversterker.

LF-detectie wordt voorkomen door toepassing van een weerstand van ongeveer 500Ω in de basisleiding van de 1e transistor en een C naar aarde.

Een goede keuze voor C =



- a 1 pF
- b **100 pF** >>>>
- c 100 nF

20130513 Novice Antw

32

Voor de koppeling van de zender met de antenne wordt vaak coaxiale kabel gebruikt. Een belangrijke reden hiervoor is:

- a goede staandegolfverhouding
- b **afscherming tegen ongewenste straling** >>>>
- c lage demping

33

De beste methode om een ontvanger te beschermen tegen de effecten van een nabije blikseminslag is:

- a de ontvangerkast goed aarden
- b een smoorspoel over de antenne-ingang plaatsen
- c **de ontvanger loskoppelen van antenne en lichtnet** >>>>

34

De ITU radio regio II omvat het volgende gebied:

- a Afrika
- b Azië
- c **Amerika** >>>>

35

Bewering 1:

Een FM-zender wordt gebruikt voor het uitzenden van een digitaal TV-signaal.

De klasse van uitzending is F1D.

Bewering 2:

Een enkelzijbandzender met onderdrukte draaggolf wordt gemoduleerd met een spraaksignaal.

De klasse van uitzending is J3E.

Wat is juist?

- a alleen bewering 1
- b **bewering 1 en bewering 2** >>>>
- c alleen bewering 2

20130513 Novice Antw

36

Bewering 1:

Een FM-zender wordt gemoduleerd met een spraaksignaal.

De klasse van uitzending is F2A

Bewering 2:

Een enkelzijbandzender met onderdrukte draaggolf wordt gemoduleerd met een spraaksignaal.

De klasse van uitzending is J2B.

Wat is juist?

- a alleen bewering 2
- b **geen van beide beweringen** >>>>
- c alleen bewering 1

37

Definitie zendvermogen:

Het door de direct met de antenne-inrichting te koppelen trap van het radiozendapparaat afgegeven gemiddeld vermogen, gerekend over een periode van de (... X ...) tijdens het maximum van de omhullende (Peak Envelope Power).

Op plaats [...X...] moet staan:

- a laagfrequente uitgangswisselspanning
- b hoogfrequente ingangswisselspanning
- c **hoogfrequente uitgangswisselspanning** >>>>

38

Een radiozendamateur met een N-registratie wil bij een radiozendamateur met F-registratie zenden op een frequentie van 1297 MHz.

Dit is:

- a **toegestaan, mits de radiozendamateur met de F-registratie aanwezig is bij het radiozendapparaat** >>>>
- b toegestaan, mits de radiozendamateur met de N-registratie de roeletters van de radiozendamateur met de F-registratie gebruikt
- c niet toegestaan

39

Tijdens een amateurradio-uitzending moet de radiozendamateur er voor zorgdragen dat:

- a **de grenzen van de hem toegewezen frequentiebanden en het toegestane zendvermogen niet worden overschreden** >>>>
- b de zendfrequentie zo stabiel mogelijk is
- c het maximum zendvermogen niet wordt overschreden

20130513 Novice Antw

40

Het woord "YOGHURT" wordt volgens het voorgeschreven spellingalfabet gespeld als:

- a Yankee Oscar Golf Hotel Uniform Romeo Tango >>>>
- b Yuliett Ontario Golf Hotel Uniform Romeo Tango
- c Yankee Oscar Ghana Hotel Utrecht Romeo Tango

